



SANITEC

GESTIÓ INTEGRAL DE SANEJAMENT

**INNOVACIÓ,
TECNOLOGIA I
EXPERIÈNCIA
AL SERVEI DELS
AJUNTAMENTS**

ELS NOSTRES SERVEIS

www.sanitec.cat



Gestió integral del sanejament per a ajuntaments



Inspecció de canonades amb càmera robòtica



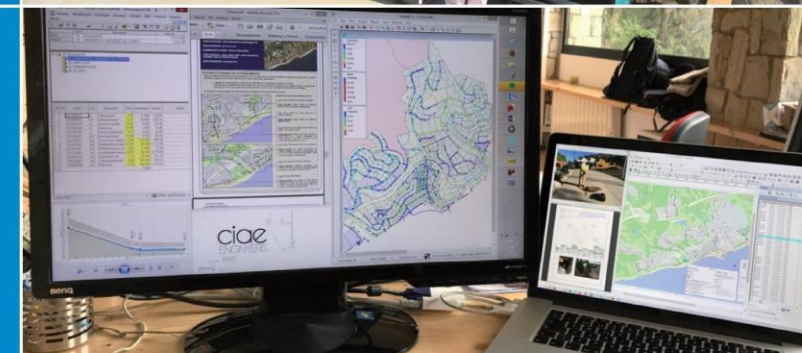
Estudi, projecte, obra i gestió d'aigua potable i residual



Rehabilitació de canonades sense obra



Fresat de canonades amb robot



Oficina tècnica



Reparació de canonades amb obra



Neteja industrial i transport de residus



Transport d'aigua potable



Localització de canonades



Desembussos i manteniment



UN SERVEI AMB GRANS AVANTATGES

Coneixement de l'estat real i actual de la xarxa de clavegueram.

Amb el recull de vídeos i imatges els ajuntaments tindran una radiografia de l'estat de la xarxa.

Coneixement de totes les actuacions realitzades a la xarxa.

Tota la informació obtinguda a les inspeccions es presentarà de forma gràfica marcant l'actuació realitzada de cada tram.

La informació obtinguda complementa el Pla Director.

La informació recollida serà complementària d'aquest. Si no es disposa de Pla Director, el nostre equip podrà redactar l'estudi proposant millores i solucions.

Estalvi considerable de recursos.

El manteniment preventiu millora el servei reduint els costos i permet una planificació anual de les actuacions.

Minimització de les interferències i les obres.

Les nostres solucions innovadores i tecnològiques, com els equips de radiofreqüència, ajuden a minimitzar les molèsties

Solucions ràpides i adaptades a cada situació.

Comptem amb la tecnologia i els professionals que ens permeten oferir una solució eficaç en el mínim temps.



Per a més informació o per demanar un pressupost pot contactar amb nosaltres al: **93 189 00 46** o per correu electrònic: **info@sanitec.cat**



www.sanitec.cat

PRIMERA FASE **SANITEC LOC**®

1 **SANITEC LOC**® UNA SOLUCIÓ INNOVADORA PERQUÈ ELS AJUNTAMENTS DISPOSIN D'UN MAPA AMB ELS ELEMENTS DE LA XARXA

Tenir les dades actualitzades de la xarxa de sanejament del vostre poble o ciutat, és bàsic per elaborar un pla de manteniment efectiu i adaptat. En el cas de que no tingueu aquesta informació, des de Sanitec us oferim una solució innovadora que aplica les tecnologies més avançades: Sanitec Loc®.

SANITEC LOC® és un producte de geolocalització d'elements de la xarxa amb suport del software GIS.

AVANTATGES DE **SANITEC LOC**®

- **SANITEC LOC**® té un baix cost i un resultat innovador.
- Els Ajuntaments tindran **GEOLOCALITZATS** els elements de la xarxa com pous, embornals i reixes.
- Aquest elements estaran en un **SOFTWARE DE GESTIÓ GIS** que es destinarà com a base de dades de les actuacions posteriors en la xarxa de sanejament.
- Disposareu, en un **SUPORT INFORMÀTIC**, de tots els elements de la xarxa codificats i assignarem un codi per element.
- Cada element tindrà la seva **FITXA TÈCNICA** que s'omplirà amb posterioritat.



2 **SANITEC AUDIT** © UN PRODUCTE DISSENYAT PER OBTENIR UNA PRESA DE DADES I UNA VISUALITZACIÓ DE LA XARXA

Una vegada coneixem la dimensió de la xarxa, des de Sanitec passem a la seva **visualització per obtenir informació de primera mà**. A la finalització d'aquest estudi s'entregarà a l'ajuntament un **pla de manteniment de la xarxa**.

Sense sorpreses!

Amb **SANITEC AUDIT** © elaborarem un estudi que permetrà a cada ajuntament saber la intervenció i el cost de manteniment de la seva xarxa.

AVANTATGES DE **SANITEC AUDIT** ©

- Tindreu informació real de la xarxa i obtindreu un **PLA DE MANTENIMENT** de la mateixa.
- La informació que tingueu, com pot ser un pla director, la volcarem en el **SOFTWARE GIS**. Amb això aconseguirem treballar amb una única nomenclatura dels elements i actualitzar la informació d'un estudi superficial de la xarxa amb la realitat dels col·lectors.
- Es proposarà un manteniment dels elements de captació: **EMBORNALS I REIXES**.
- En cas de no tenir pla director, farem la **VISUALITZACIÓ AMB PERXA** i es prendran les dades dels pous i els col·lectors.
- A la finalització d'aquest estudi s'entregarà a l'ajuntament **UN PLA DE MANTENIMENT DE LA XARXA** on s'indicarà els kms totals de la xarxa a inspeccionar i els metres totals de col·lector a netejar amb grups de diàmetres i % de sedimentació: ex. Dn 300 amb 25% de sedimentació, total 250 mts.
- **AQUEST ESTUDI ES PODRÀ QUANTIFICAR** i per tant l'ajuntament sabrà quin és el cost de manteniment de la seva xarxa.

1

Visualització de la xarxa amb perxa

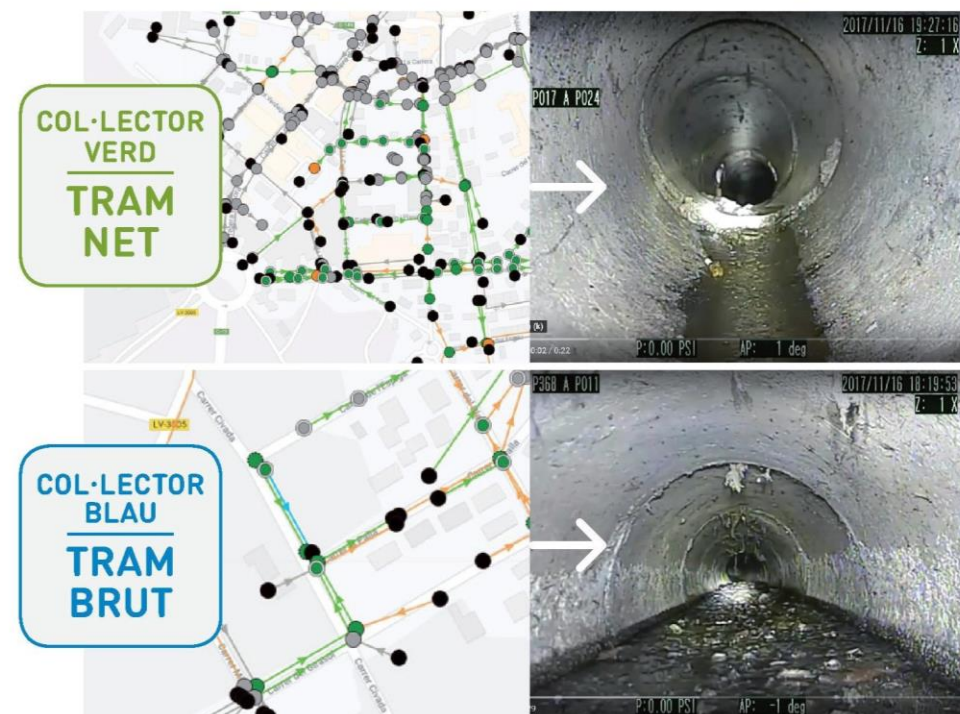
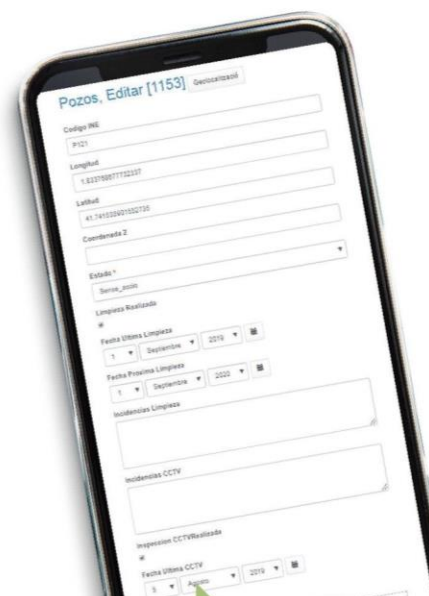


En cas de no tenir pla director, farem la **visualització amb perxa** i es prendran les dades dels pous i els col·lectors.

2

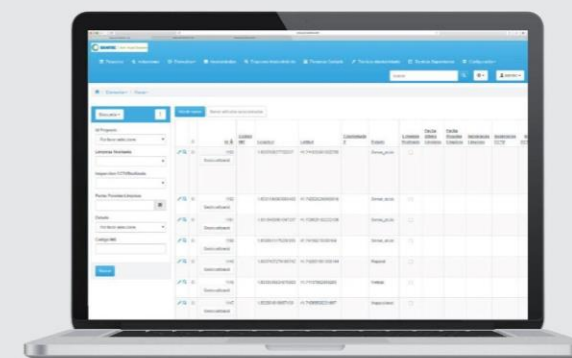
Bolcatge de dades al suport GIS

Es codifica cadascun dels elements de la xarxa i s'inclouen les dades a la **fitxa tècnica**. Aquesta informació servirà per elaborar el pla de manteniment.



3

Resultat: Pla de manteniment



S'indicarà els kms totals de la **xarxa a inspeccionar** i els metres totals de col·lector a netejar amb grups de diàmetres i % de sedimentació: ex. Dn 300 amb 25% de sedimentació, total 250 mts.

1 Visualització xarxa amb perxa



2 Bolcatge de dades al suport GIS



3 Pla de manteniment

